



Wohnen mit Stil

Detailinformation für Top 26



Leobendorferstraße 46, 2100 Korneuburg



Wohnen mit Stil.

Grünflächen, Terrassen, Balkone und große Fensterflächen, einzigartige Licht und Farbgestaltung sind nur ein paar wenige Faktoren, die sich durch die kleine aber feine Wohnhausanlage in Korneuburg ziehen. Fahrradraum, individuelle Abstellräume, Auto-Abstellplätze mit Vorbereitung für E-Car Ladestation etc., nachhaltige und umweltschonende Bauweise und das unmittelbar vor den Toren Wiens.

Massive, nachhaltige Bauweise, exklusive und stilvolle Gestaltung.

Geringe Heizkosten und eine besonders umweltfreundliche Gestaltung und Nutzung ergeben sich aus der Massivbauweise, moderner dreifach Wärmeschutzverglasung und einer ausgezeichneten Wärmedämmung. Die Wahl von zeitlosen aber stilvollen, hochwertigen, hauptsächlich natürlichen Materialien wie z.B.: Naturholzböden und Steinzeugfliesen garantieren Wohlgefühl pur.



Qualitätsprodukte



Energieeffiziente Bauweise



Fussboden-
heizung



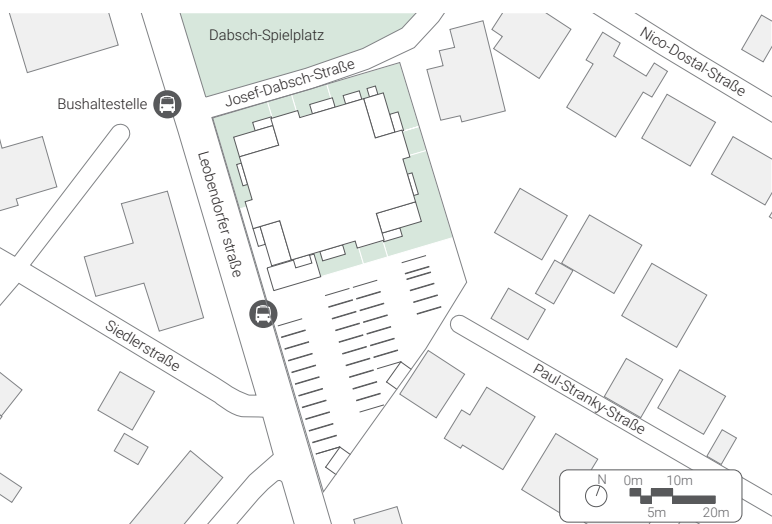
Freiflächen (Garten,
Balkon, Terrassen)



Abstellräume



E-Car Ladestation
(Vorbereitung)



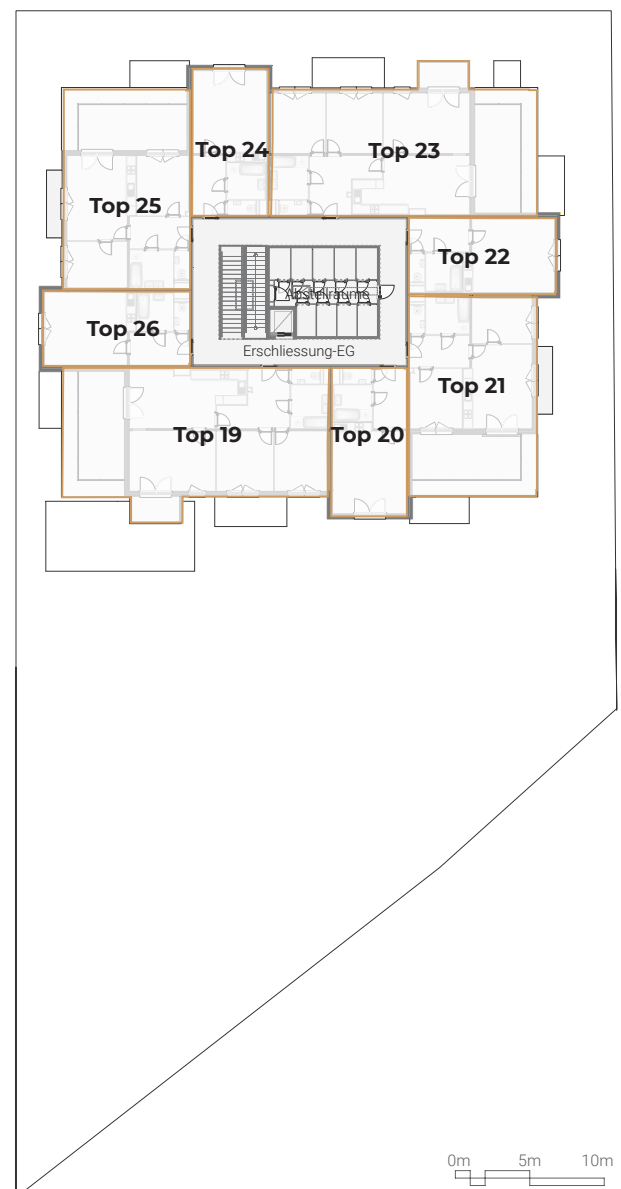
Infrastruktur.

Vor der Haustüre befindet sich eine Bushaltestelle, in 2 min Entfernung ein öffentlicher Kindergarten, ein Spielplatz, sowie Supermärkte und Wege zum Laufen und Radfahren zu unseren benachbarten „Wein & Kulinarik“-Gemeinden. Der Hauptplatz von Korneuburg, der Bahnhof sowie Pflichtschulen, HAK und Gymnasium sind bequem mit dem Fahrrad in kürzester Zeit zu erreichen.

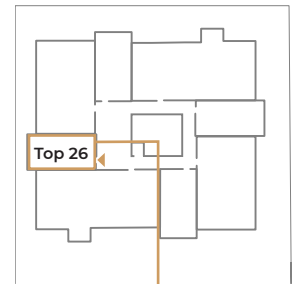
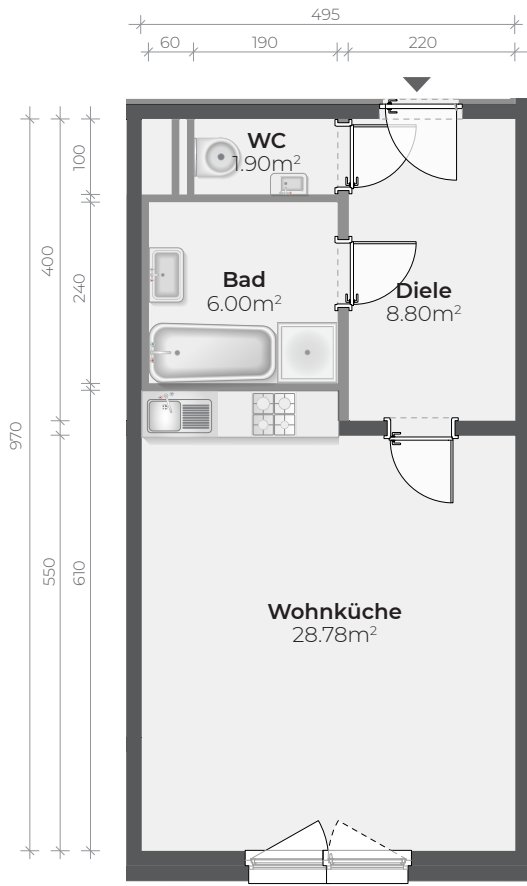


DG-Wohnungen

Top	Wohnfläche m ²	Balkon m ²	Terrasse m ²
19	102.56	5.52	22.63
20	45.49	-	-
21	68.49	-	22.63
22	45.49	-	-
23	102.56	5.52	22.63
24	45.49	-	-
25	68.49	-	22.63
26	45.49	-	-



DG-WOHNUNG | TOP 26



DG-Wohnung | Top 26

Wohnfläche: 45.49 m²

Kaufpreis: 198.396 €

VE-Immobilien GmbH

ve-immobilien.at | walter.vesely@ve-immobilien.at | +43 664 73093406

Änderungen oder Irrtümer vorbehalten.

