



# Wohnen mit Stil

Detailinformation für Top 2



Leobendorferstraße 46, 2100 Korneuburg



## Wohnen mit Stil.

Grünflächen, Terrassen, Balkone und große Fensterflächen, einzigartige Licht und Farbgestaltung sind nur ein paar wenige Faktoren, die sich durch die kleine aber feine Wohnhausanlage in Korneuburg ziehen. Fahrradraum, individuelle Abstellräume, Auto-Abstellplätze mit Vorbereitung für E-Car Ladestation etc., nachhaltige und umweltschonende Bauweise und das unmittelbar vor den Toren Wiens.



Qualitätsprodukte



Energieeffiziente Bauweise



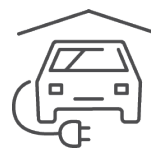
Fussboden-  
heizung



Freiflächen (Garten,  
Balkon, Terrassen)



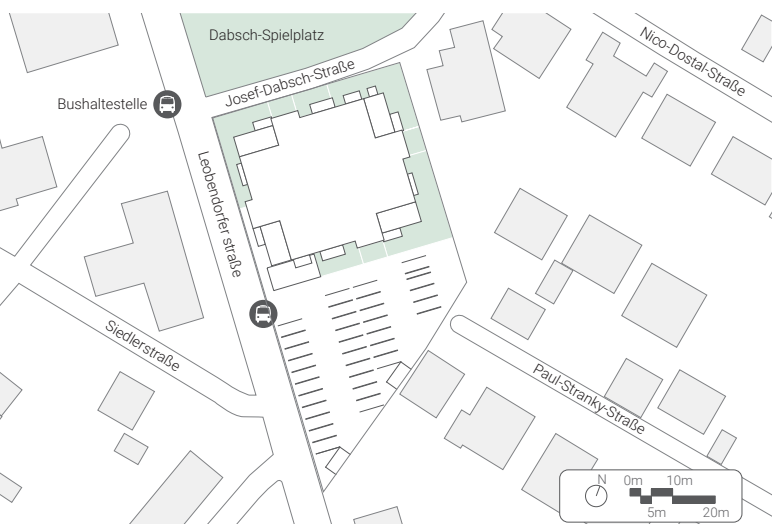
Abstellräume



E-Car Ladestation  
(Vorbereitung)

## Massive, nachhaltige Bauweise, exklusive und stilvolle Gestaltung.

Geringe Heizkosten und eine besonders umweltfreundliche Gestaltung und Nutzung ergeben sich aus der Massivbauweise, moderner dreifach Wärmeschutzverglasung und einer ausgezeichneten Wärmedämmung. Die Wahl von zeitlosen aber stilvollen, hochwertigen, hauptsächlich natürlichen Materialien wie z.B.: Naturholzböden und Steinzeugfliesen garantieren Wohlgefühl pur.



## Infrastruktur.

Vor der Haustüre befindet sich eine Bushaltestelle, in 2 min Entfernung ein öffentlicher Kindergarten, ein Spielplatz, sowie Supermärkte und Wege zum Laufen und Radfahren zu unseren benachbarten „Wein & Kulinarik“-Gemeinden. Der Hauptplatz von Korneuburg, der Bahnhof sowie Pflichtschulen, HAK und Gymnasium sind bequem mit dem Fahrrad in kürzester Zeit zu erreichen.

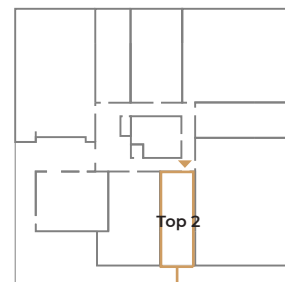
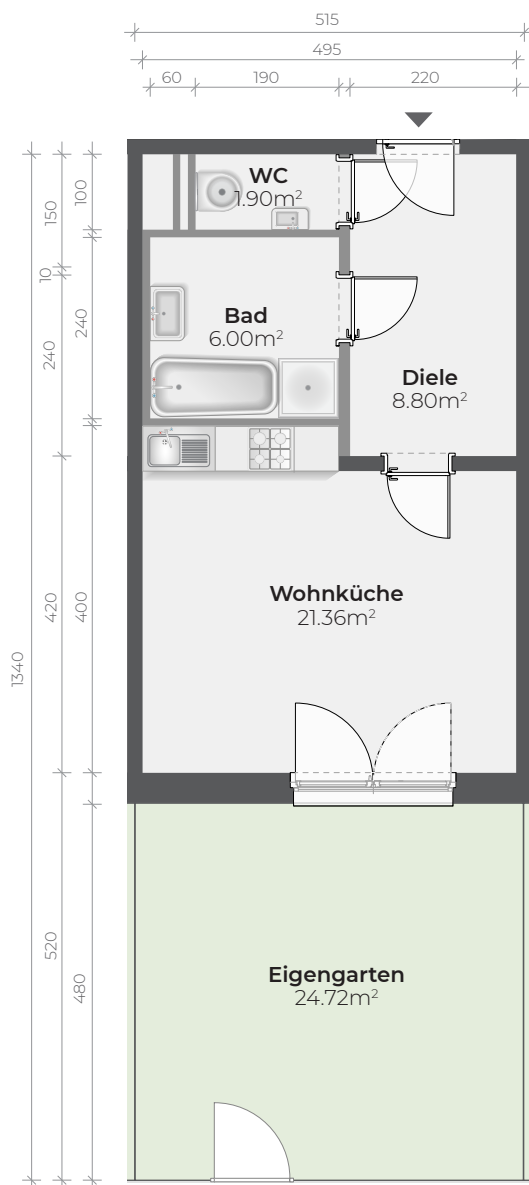


## Gartenwohnungen

Top	Wohnfläche m <sup>2</sup>	Garten m <sup>2</sup>
1	55.87	42.96
2	38.06	24.72
3	100.63	134.38
4	38.06	25.37
5	76.33	116.46
6	55.87	36.24
7	38.06	24.72
8	101.03	95.10



# GARTENWOHNUNG | TOP 2



## Gartenwohnung | Top 2

**Wohnfläche:** 38.06 m<sup>2</sup>

**Garten:** 24.72 m<sup>2</sup>

**Kaufpreis:** 152.766 €

**VE-Immobilien GmbH**

ve-immobilien.at | walter.vesely@ve-immobilien.at | +43 664 73093406

Änderungen oder Irrtümer vorbehalten.

